

Neuer Stadtbahnbetriebshof in Lahe

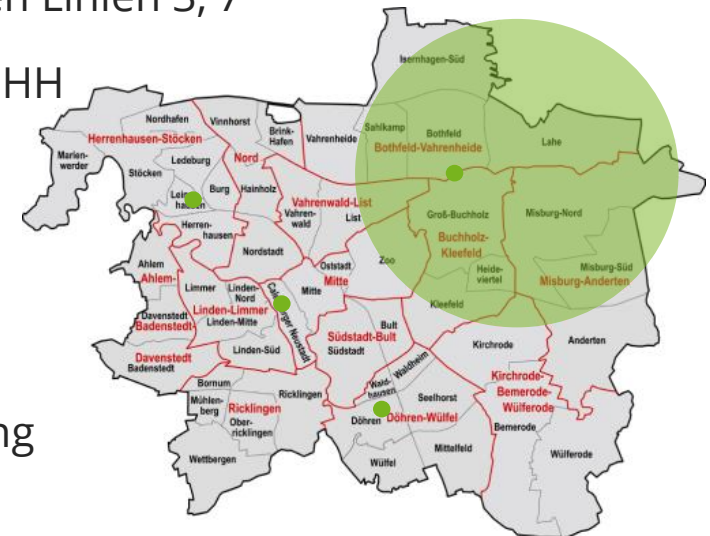
VERKEHRSAUSSCHUSS REGION HANNOVER AM 24.11.2022



Standortsuche neuer Stadtbahnbetriebshof

- Rahmenbedingungen:

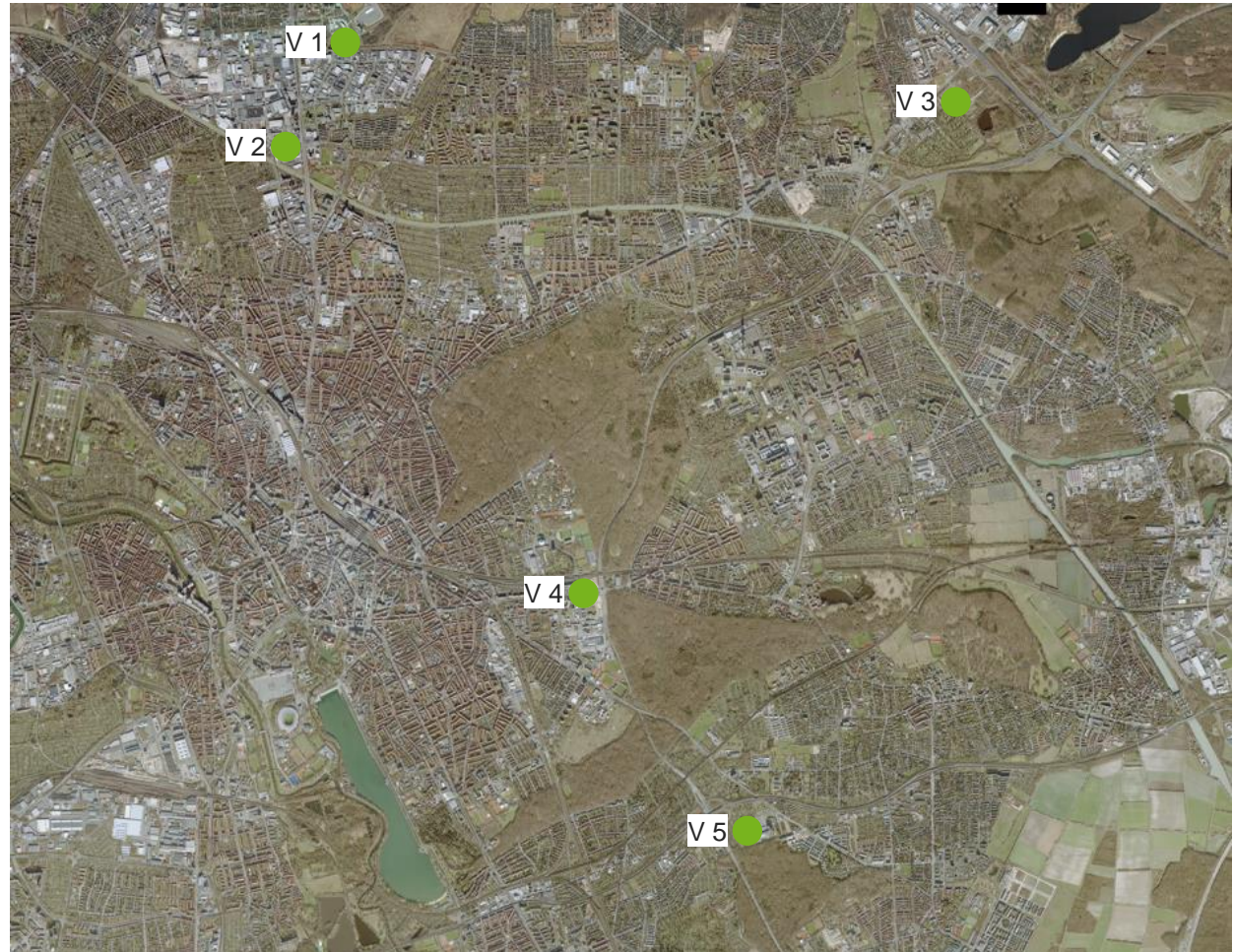
- Anschaffung neuer Stadtbahnfahrzeuge im Rahmen des 10-Punkte-Programms der Region Hannover zur Verkehrswende
- fehlende künftige Abstellkapazitäten auf den Bestandshöfen
- Anbindung des Betriebshofes im Norden (A- oder B-Nord) oder Osten (C-Ost oder D-Süd) an das vorhandene Stadtbahnnetz
- strategische Integration an die A-Strecke mit den Linien 3, 7 und 9 sowie zukünftig nach Hemmingen und MHH
- Standort möglichst citynah mit Anbindung an bestehende Betriebsanlagen
- Standortmöglichkeit für ca. 120 Fahrzeuge
- Grundstücksgröße ca. 5,5 ha je nach Ausnutzung



Standortsuche neuer Stadtbahnbetriebshof

■ Übersicht Standortsuche - Beispiele

- V 1 – Vahrenheide
(Naturschutzgebiet)
- V 2 – Brink-Hafen
(Flächenentwicklung unklar und kein Interesse beim Eigentümer)
- V 3 – Lahe
(Option)
- V 4 – Bult
(Flächengröße und -zuschnitt ungeeignet)
- V 5 – Bemerode
(Eigentümerinteresse nicht gegeben; WA)



Grundstück Lahe – Neuer Stadtbahnbetriebshof

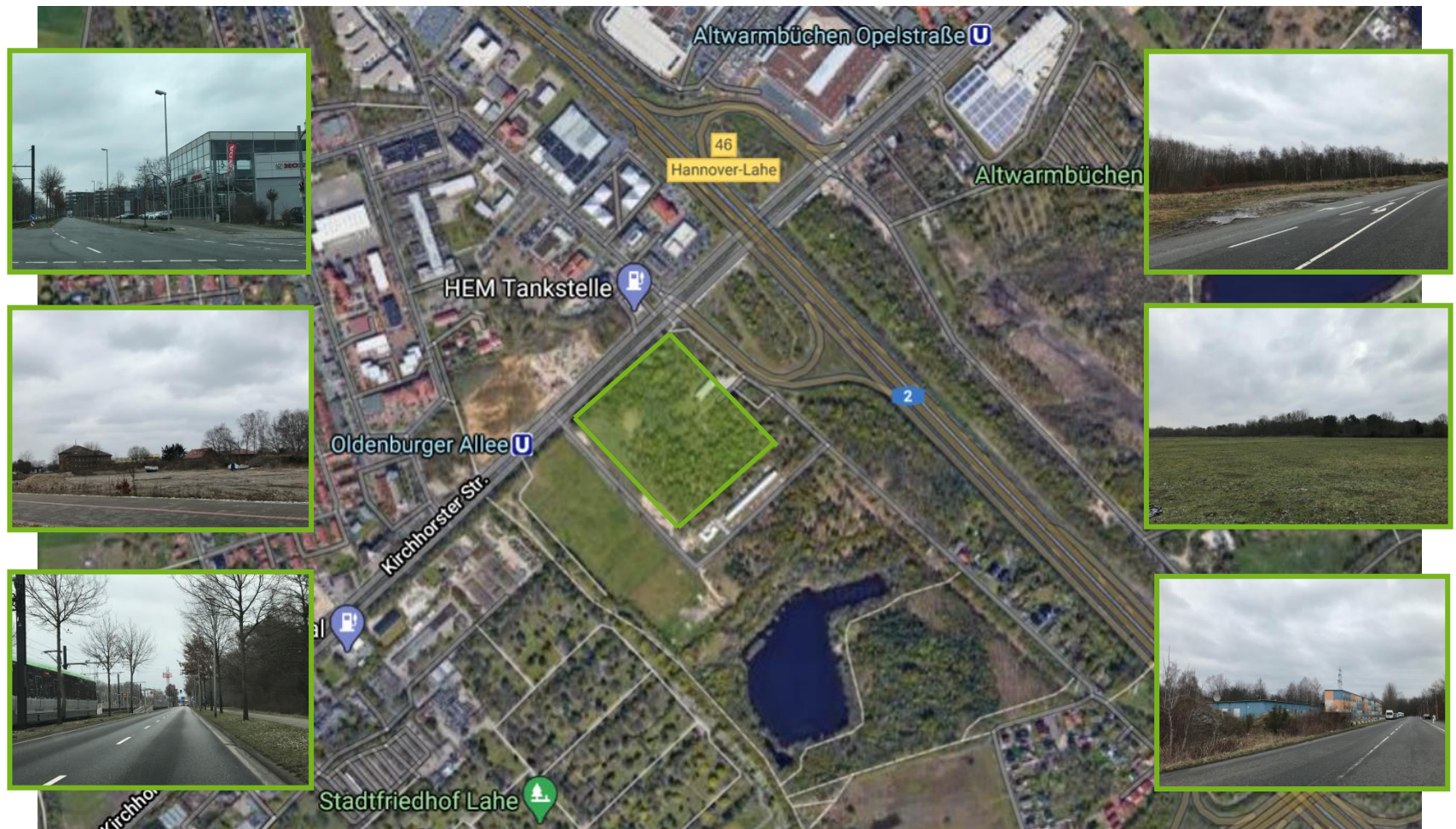
■ Standortbedingungen (IST)

- Grundstücksgröße ca. 6,0 ha
- Durchführungsplan 175
(öffentliche Fläche: Friedhof)
- F-Plan weist Sondergebiete und gewerbliche Baufläche aus
- direkte Anbindung Linie 3
- Standort für ca. 120 Fahrzeuge



Grundstück Lahe – Neuer Stadtbahnbetriebshof

- Standortübersicht – Flächen



Grundstück Lahe – Neuer Stadtbahnbetriebshof

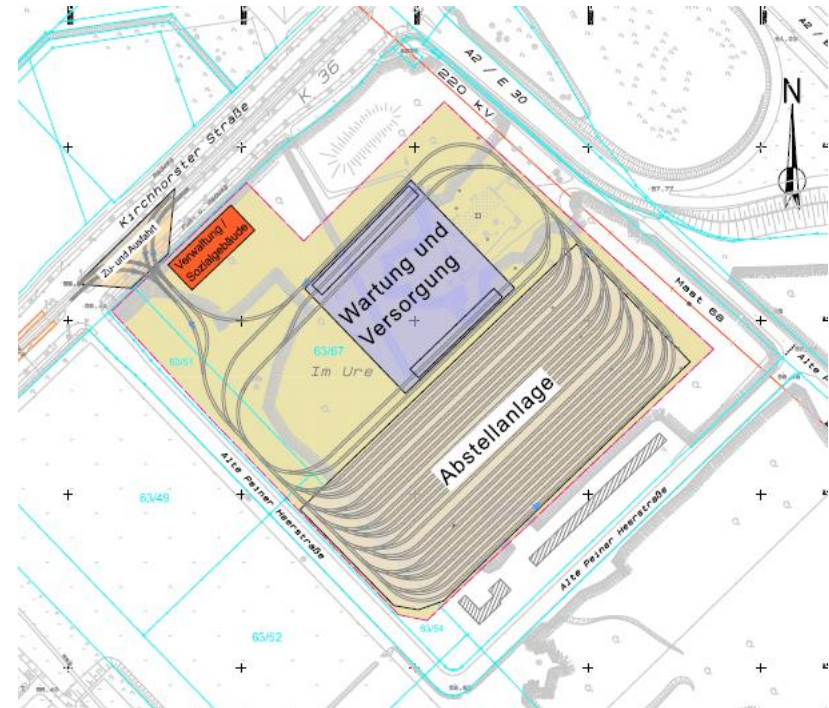
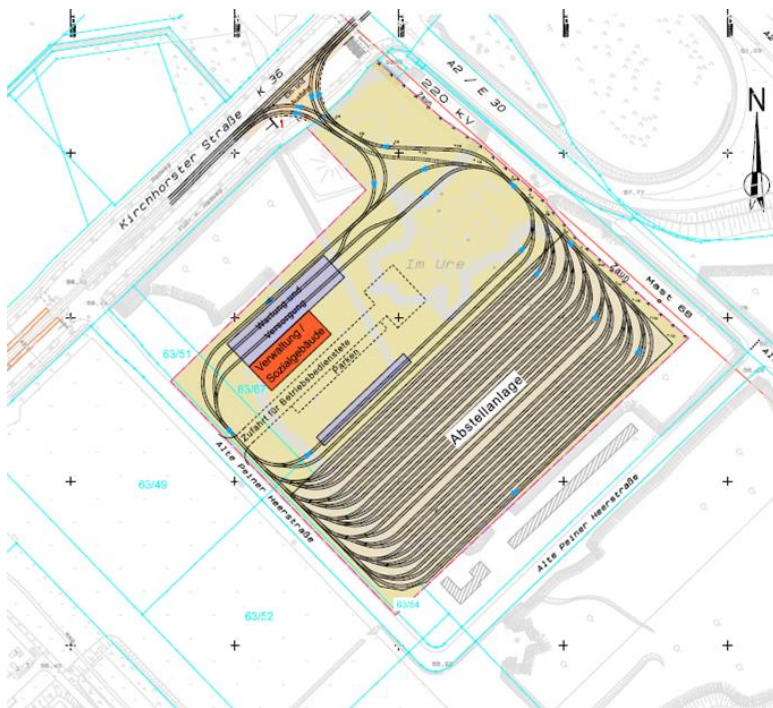
- Variantenüberprüfung (Machbarkeit):

- Variante A

120 Fahrzeuge (20 x 6)

- Variante B

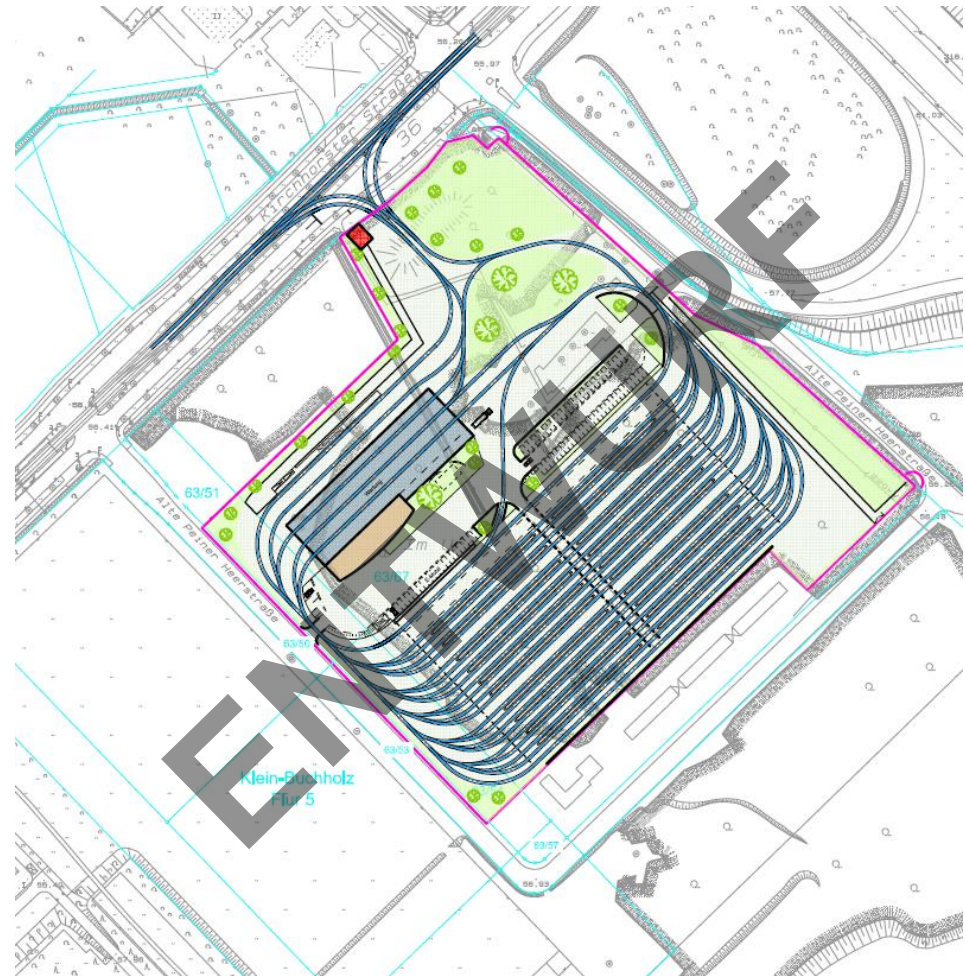
112 Fahrzeuge (22 x 5)



Grundstück Lahe – Neuer Stadtbahnbetriebshof

■ Vorzugsvariante A zur Ausnutzung der Fläche:

- Grundstücksgröße ca. 5,7 ha
- Standort für ca. 120 Fahrzeuge mit 2 x 3-Wagentraktion
- Verwaltungsgebäude/Sozialräume, Werkstatt, Waschhalle
- Berücksichtigung der Hochspannungsfreileitung und Maststandort der enercity Netz GmbH
- Überprüfung Rückstau aufgrund Zufahrt mit Autobahn GmbH abgestimmt
- Baurechtschaffung im Rahmen des Bebauungsplans 1706 (im Verfahren)



Grundstückskauf Lahe – Neuer Stadtbahnbetriebshof

- Weiteres Vorgehen/ Gremienläufe
 - Stadt Hannover
 - Stadtbezirksrat Bothfeld-Vahrenheide am 16.11.2022
 - Ausschuss für Arbeits-, Wirtschafts- und Liegenschaftsangelegenheiten am 09.12.2022
 - Verwaltungsausschuss und Ratsversammlung hintereinander jeweils am 15.12.2022
 - Region Hannover
 - Verkehrsausschuss am 24.11.2022
 - Regionsausschuss am 13.12.2022
 - Regionsversammlung am 20.12.2022



**ÜSTRA Hannoversche Verkehrsbetriebe
Aktiengesellschaft**

Am Hohen Ufer 6

30159 Hannover

T: +49 511 1668-0

F: +49 511 1668-2010

uestra.de | info@uestra.de

Vorstand: Elke Maria van Zadel (Vorsitzende), Denise Hain (Arbeitsdirektorin), Regina Oelfke

